

Der Wille ist stark, die Blase ist schwach – was tun?



Dr. med. M. Kozomara-Hocke
Neuro-Urologie / Klinik für Urologie
UniversitätsSpital Zürich



UniversitätsSpital
Zürich



Universität
Zürich^{UZH}

MS - Der Wille ist Stark!!!

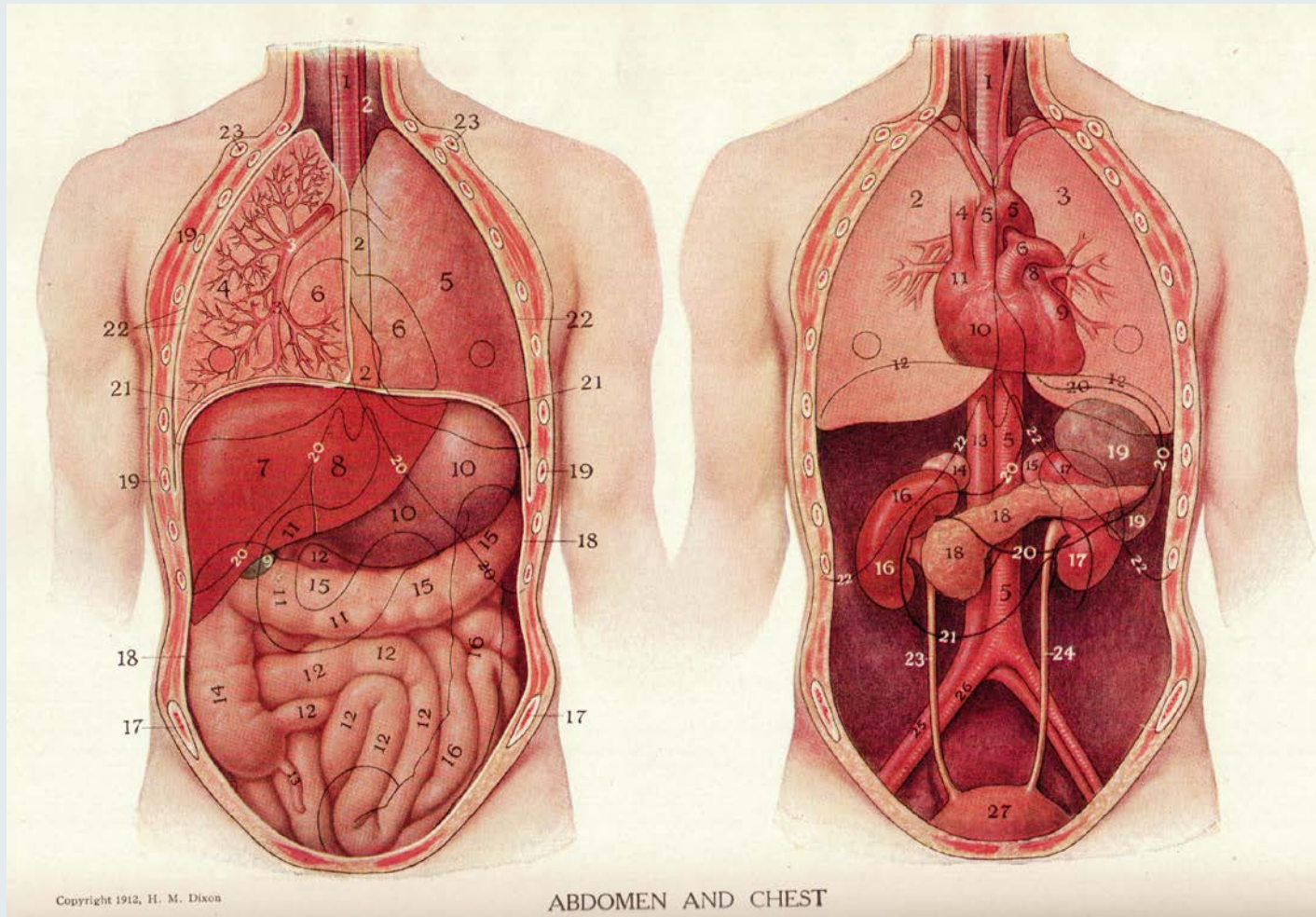


MS - Die Blase ist schwach !?!

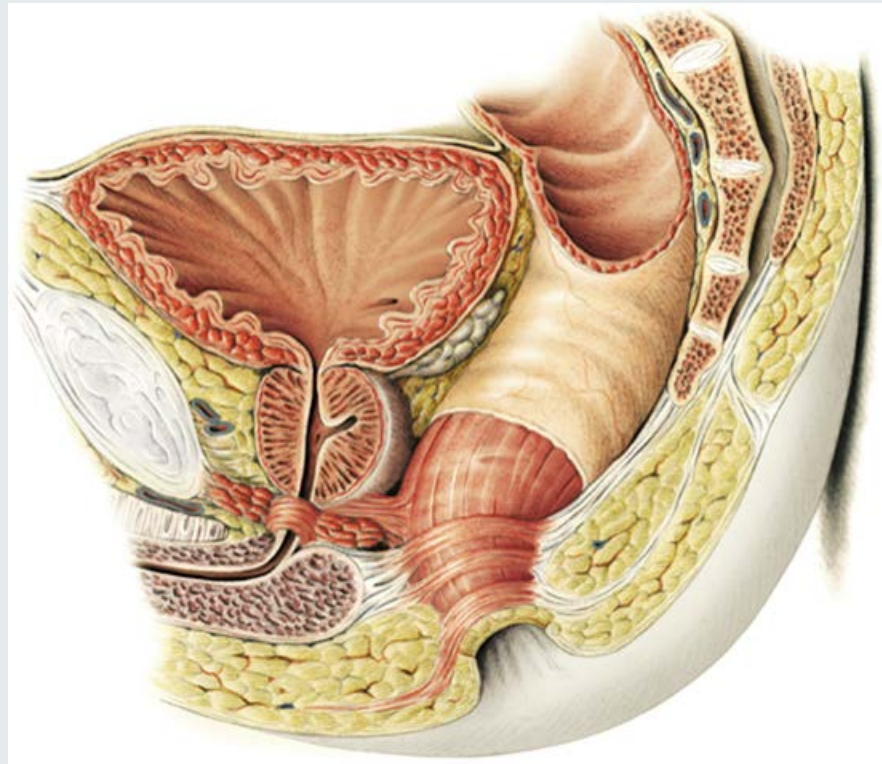
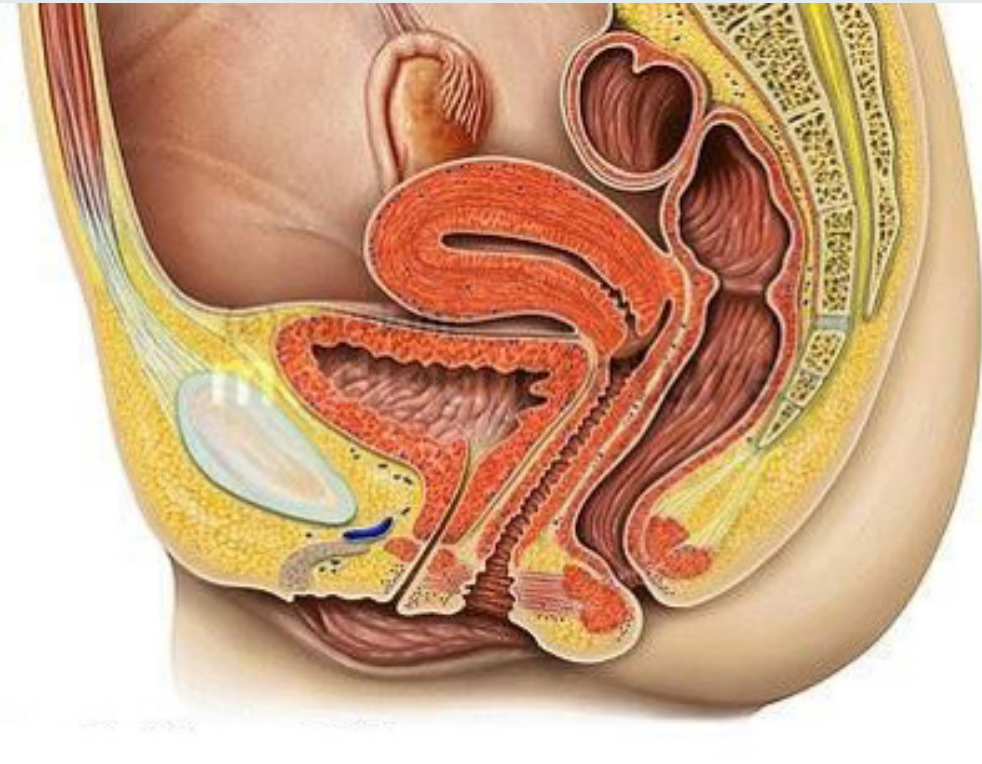
Aber wieso???



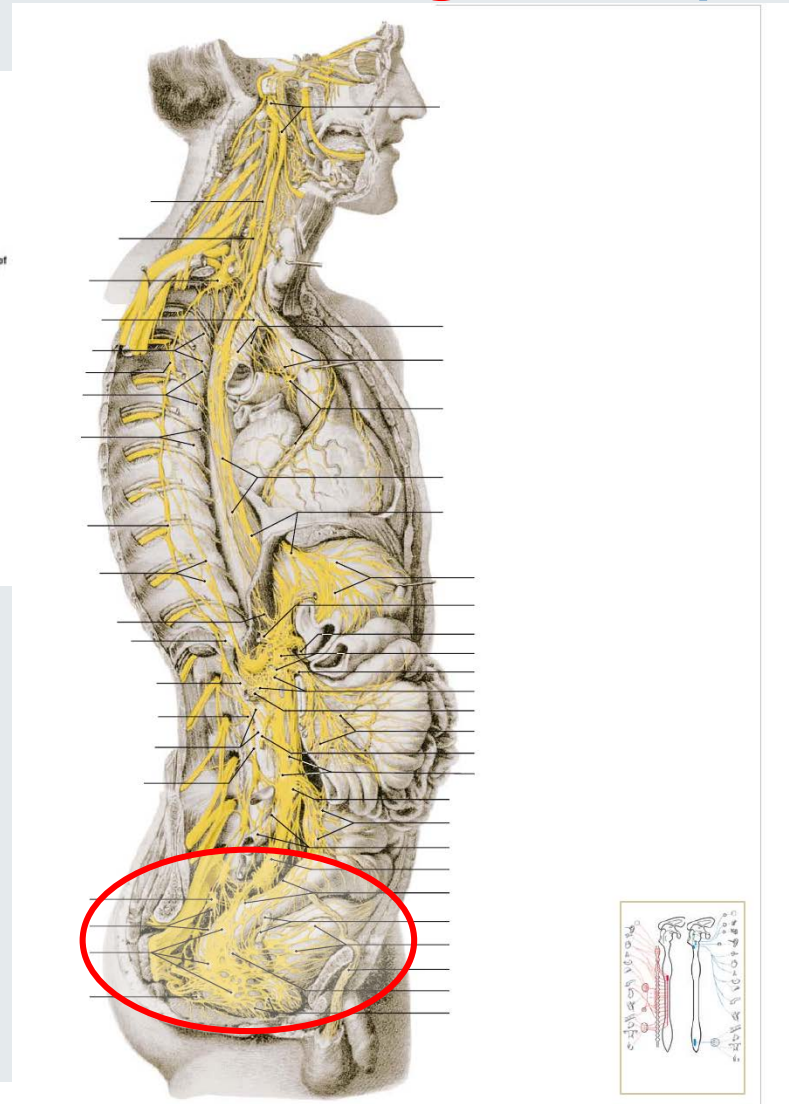
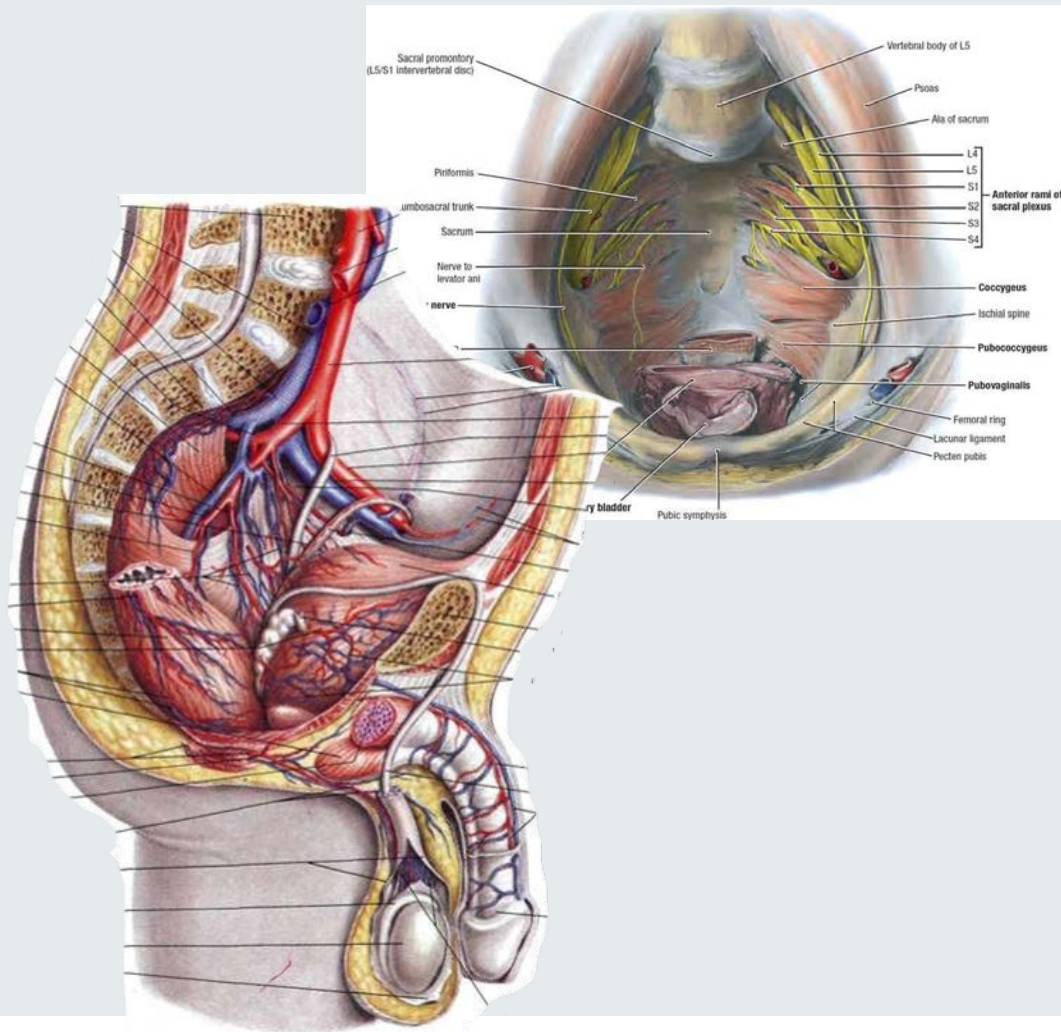
Wo liegt die Blase?



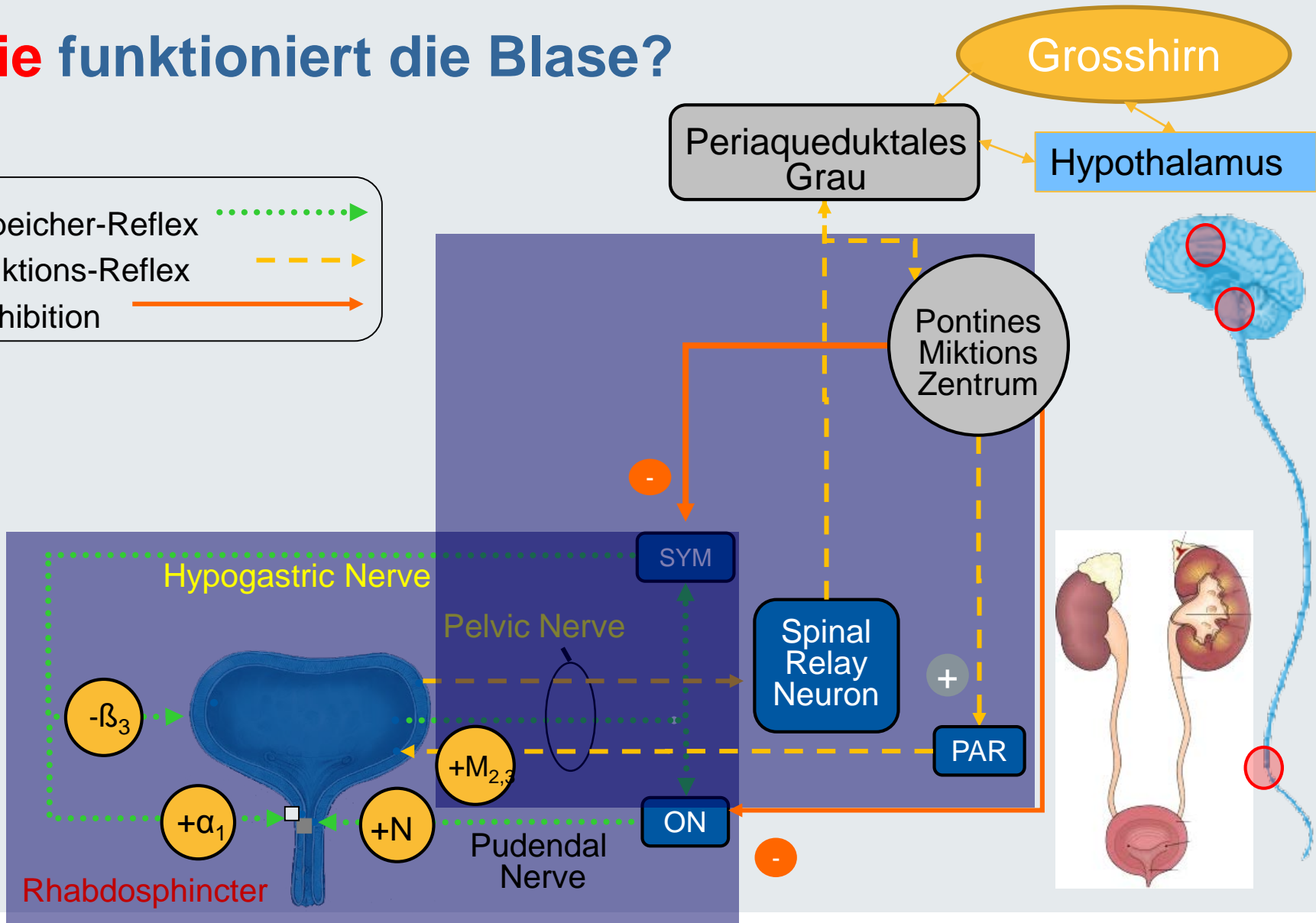
Was sind die Nachbarorgane?



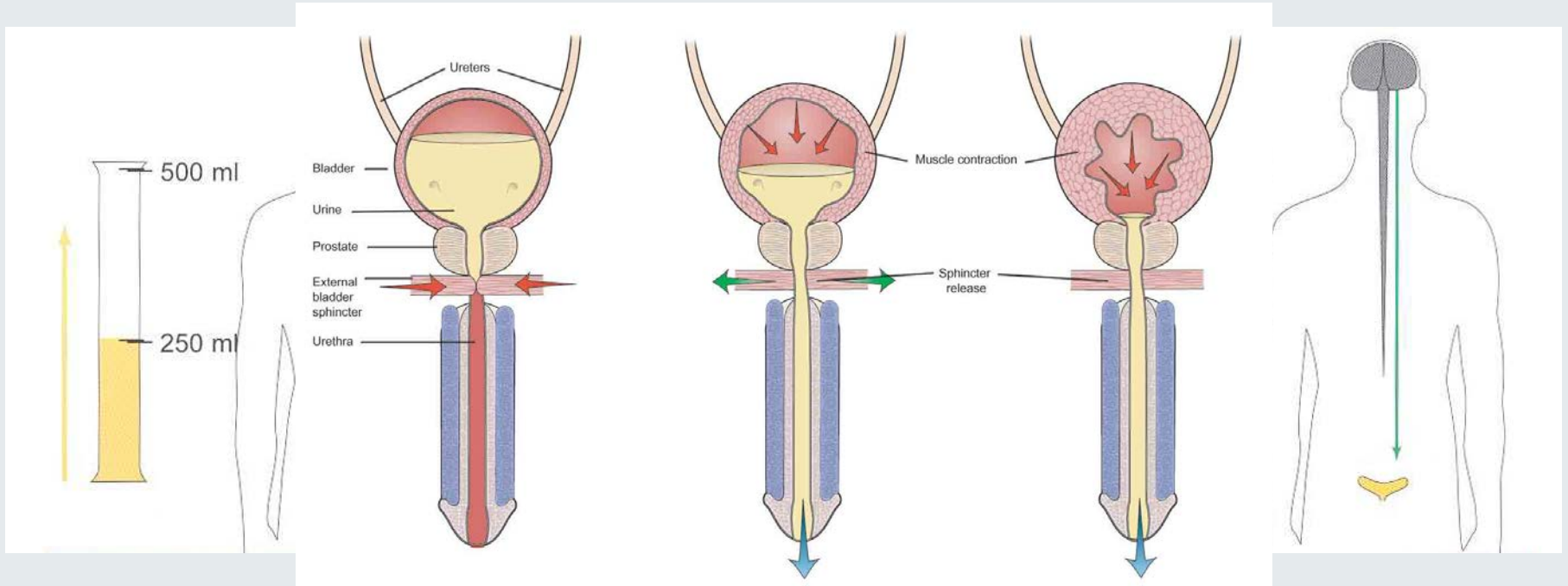
Wie wird die Blase versorgt (Nerven/Blutgefäße)?





Wie funktioniert die Blase?



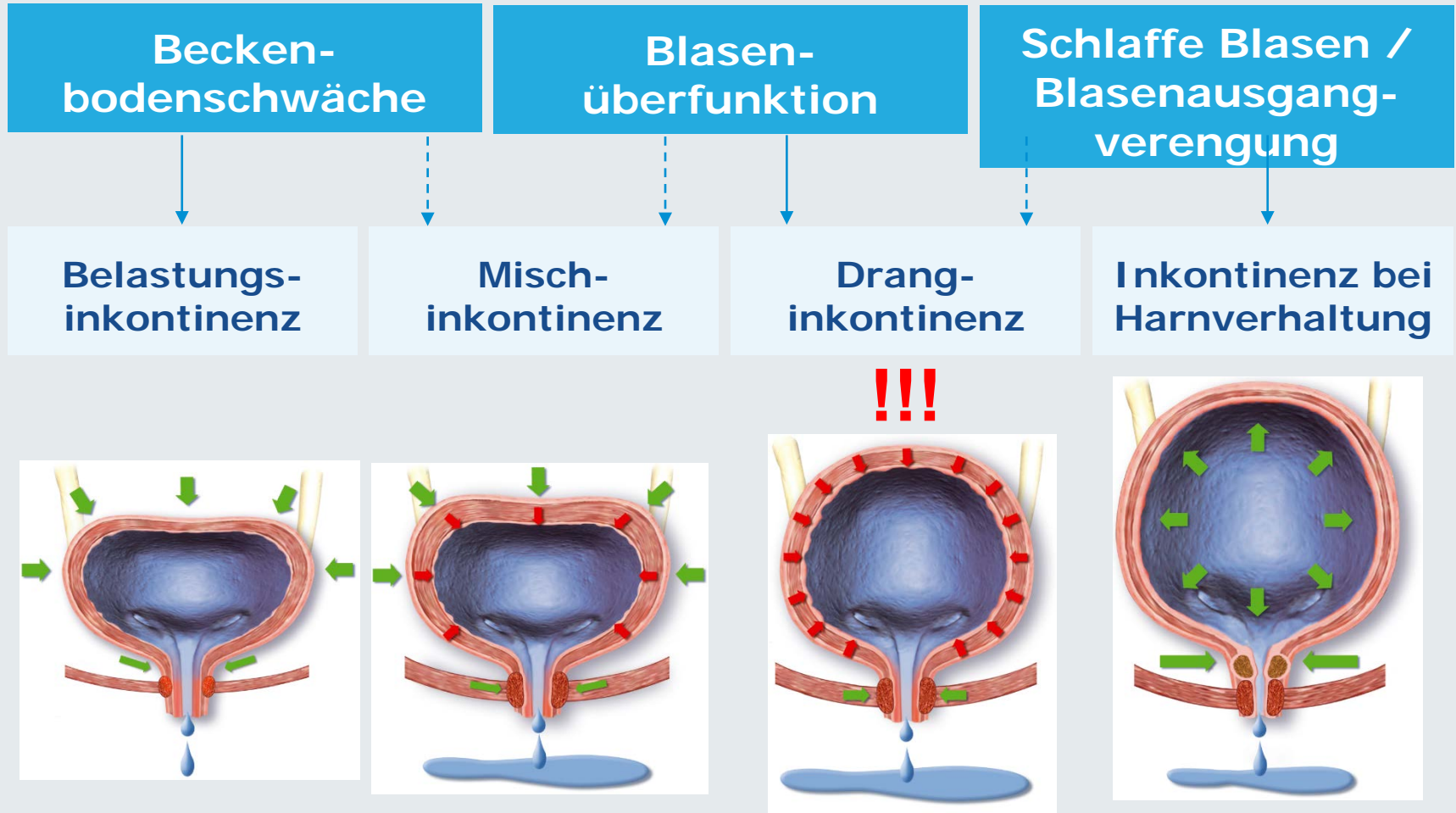
Wie funktioniert die Blase?



Hemmende Impulse ()

Aktivierende Impulse ()

Varianten der Blasenprobleme / Inkontinenz

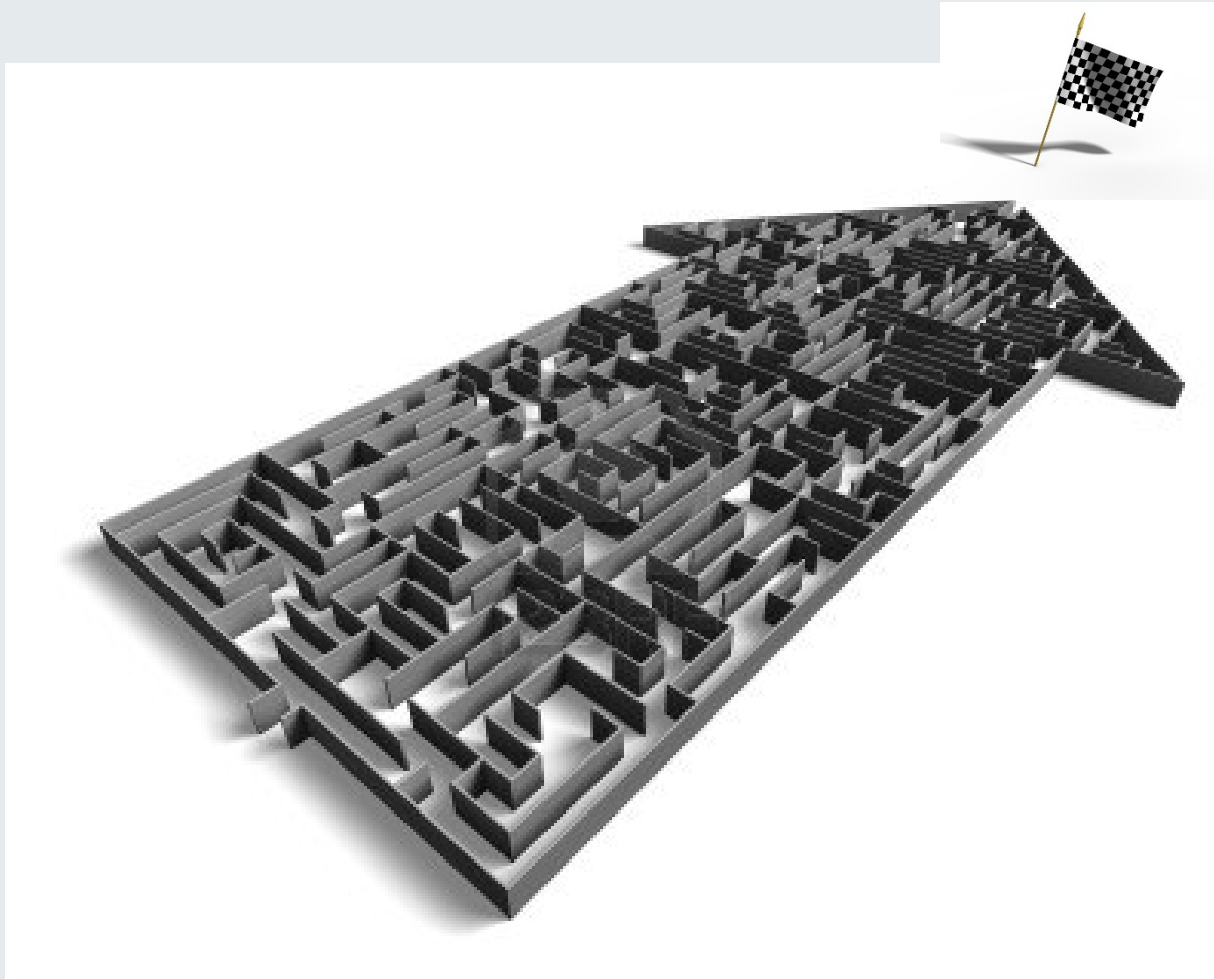


Multiple Sklerose – Blasenprobleme?

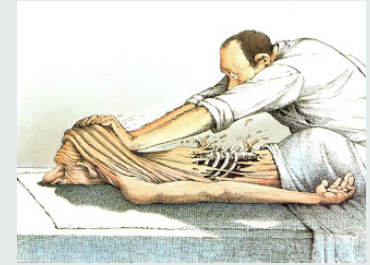
- Häufigkeit: ca. 70% mit Blasenfunktionsstörung
- Ursache: Herdförmige Entzündung von Grosshirn / Hirnstamm und des Rückenmarkes
- Symptome: Häufiges Wasserlösen, Drangsymptomatik und -inkontinenz, Belastungsinkontinenz, Restharn, Harnverhaltung
- Diagnostik: Nervöse oder schlaffe Blase, koordinative Störung Blase-Schliessmuskel,
- Therapie: Medikamente (Tabletten, Botox), Katheter, Elektrotherapien, Operationen usw.



Wie finde ich die richtige / sinnvollste **Therapie**?



Therapien



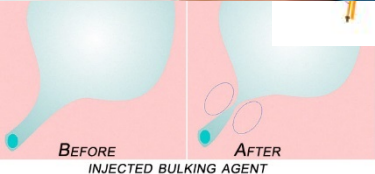
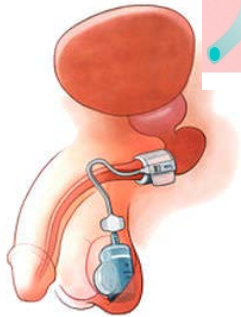
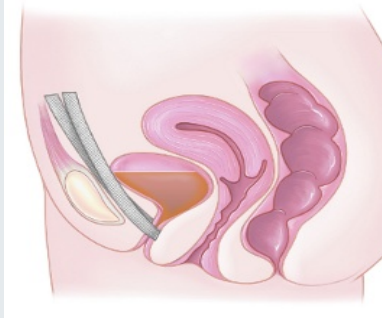
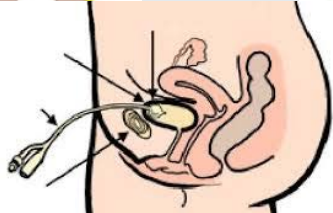
Der Wille ist stark
und
die Blase bald **AUCH!?!**



Therapieauswahl???



Gute Beratung und angepasste Therapie!!!



SlipEinlage



Einlage



Inkontinenzhose



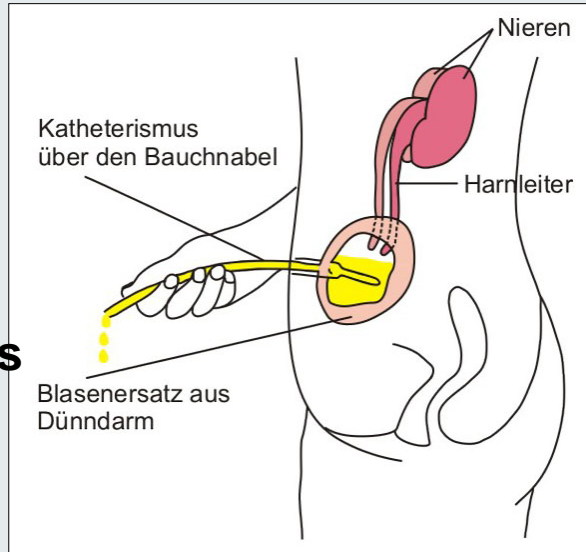
Inkontinenzwindel



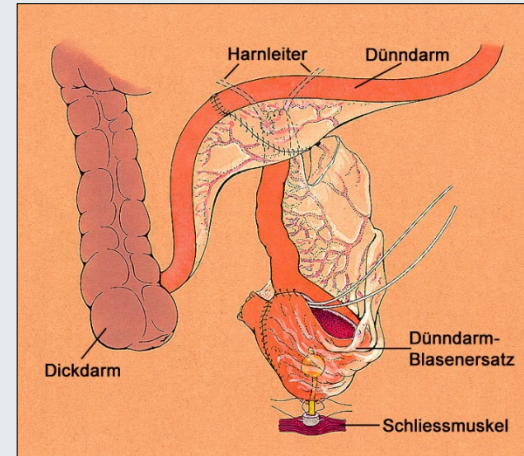
Fixierhose

Therapien - Ultima Ratio

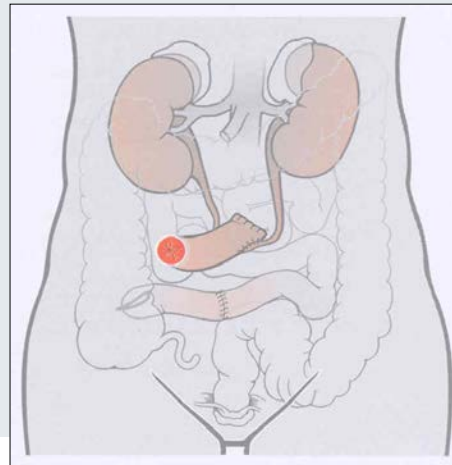
**Blasenersatz mit
Darm und
katheterisierbares
Nabelstoma**



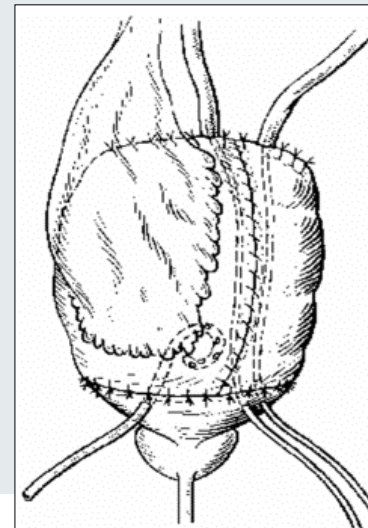
**Blasenersatz
mit Darm**



Ileum-Conduit



**Blasenaugmentation
mit Darm**



Einfachste Therapie bei Blasen-, Darm und Sexualproblemen!!!



Besten Dank für die
Aufmerksamkeit

